

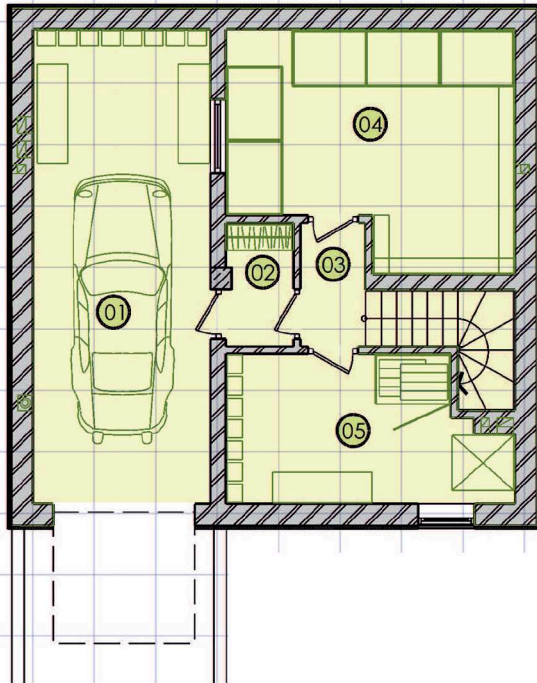
**АДРЕСА:**

Головний офіс:  
79018 Львів, вул. Сміль-Стоцького 1, оф.206  
Тел + 38 097 007 008 9 тел/факс: +38 032 298-85-33  
[www.orlyne.com.ua](http://www.orlyne.com.ua)

**КОТЕДЖ №10**

Загальна площа котеджу 177,90 м.кв.

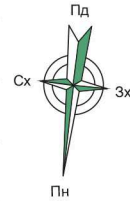
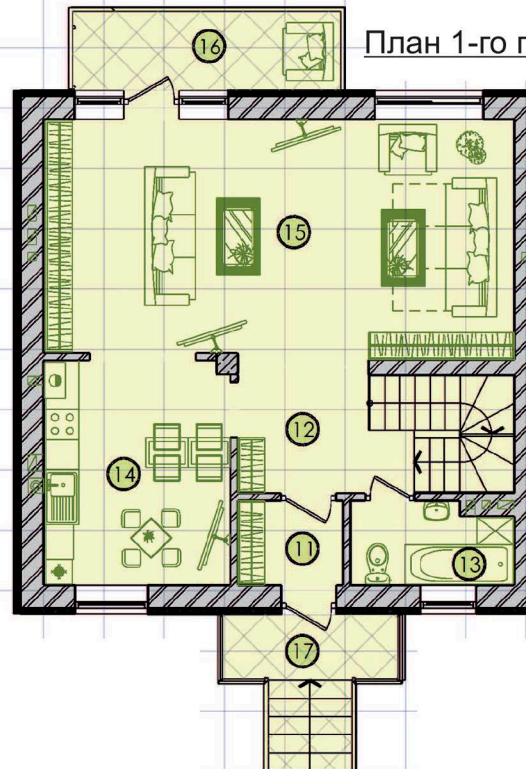
\* Загальна площа котеджу по технічному паспорту 173,37 м.кв.

**План цокольного поверху****ЕКСПЛІКАЦІЯ ЦОКОЛЬНОГО ПОВЕРХУ:**

01. Гараж	21.85 м.кв.
02. Тамбур-шлюз	2.05 м.кв.
03. Коридор	1.99 м.кв.
04. Приміщення	16.11 м.кв.
05. Паливна	9.95 м.кв.

Загальна площа цокол. поверху 51,95 м.кв.

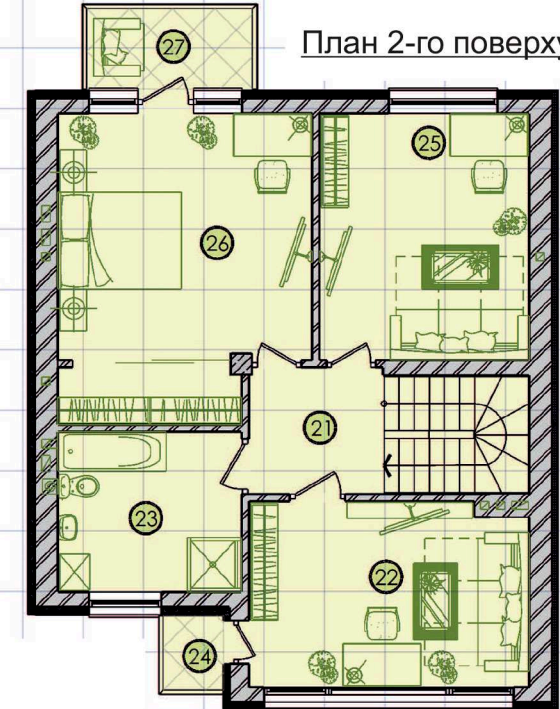
\* Загальна площа цокольного поверху по технічному паспорту 51,95 м.кв.

**План 1-го поверху****ЕКСПЛІКАЦІЯ ПРИМІЩЕНЬ 1-ГО ПОВЕРХУ:**

11. Тамбур входу	2.32 м.кв.
12. Хол	9.33 м.кв.
13. Санвузол	3.41 м.кв.
14. Кухня	11.46 м.кв.
15. Вітальня-столова	30.30 м.кв.
16. Тераса	6.28*к 0.3 = 1.88 м.кв.
17. Ганок	3.35*к 0.3 = 1.01 м.кв.

Загальна площа 1-го поверху 59,71 м.кв.

\* Загальна площа 1-го поверху по технічному паспорту 56,82 м.кв.

**План 2-го поверху****ЕКСПЛІКАЦІЯ ПРИМІЩЕНЬ 2-ГО ПОВЕРХУ:**

21. Хол 2-го поверху	9.13 м.кв.
22. Спальня	13.75 м.кв.
23. Санвузол	7.86 м.кв.
24. Балкон	1.45*к 0.3 = 0.44 м.кв.
25. Спальня	13.88 м.кв.
26. Спальня	19.98 м.кв.
27. Балкон	4.07*к 0.3 = 1.20 м.кв.

Загальна площа 2-го поверху 66,24 м.кв.

\* Загальна площа 2-го поверху по технічному паспорту 64,60 м.кв.